

# KU<sup>®</sup> SIL UL

Cavi unipolari isolati in silicone approvati UL/CSA  
Single core silicon cables UL/CSA approved

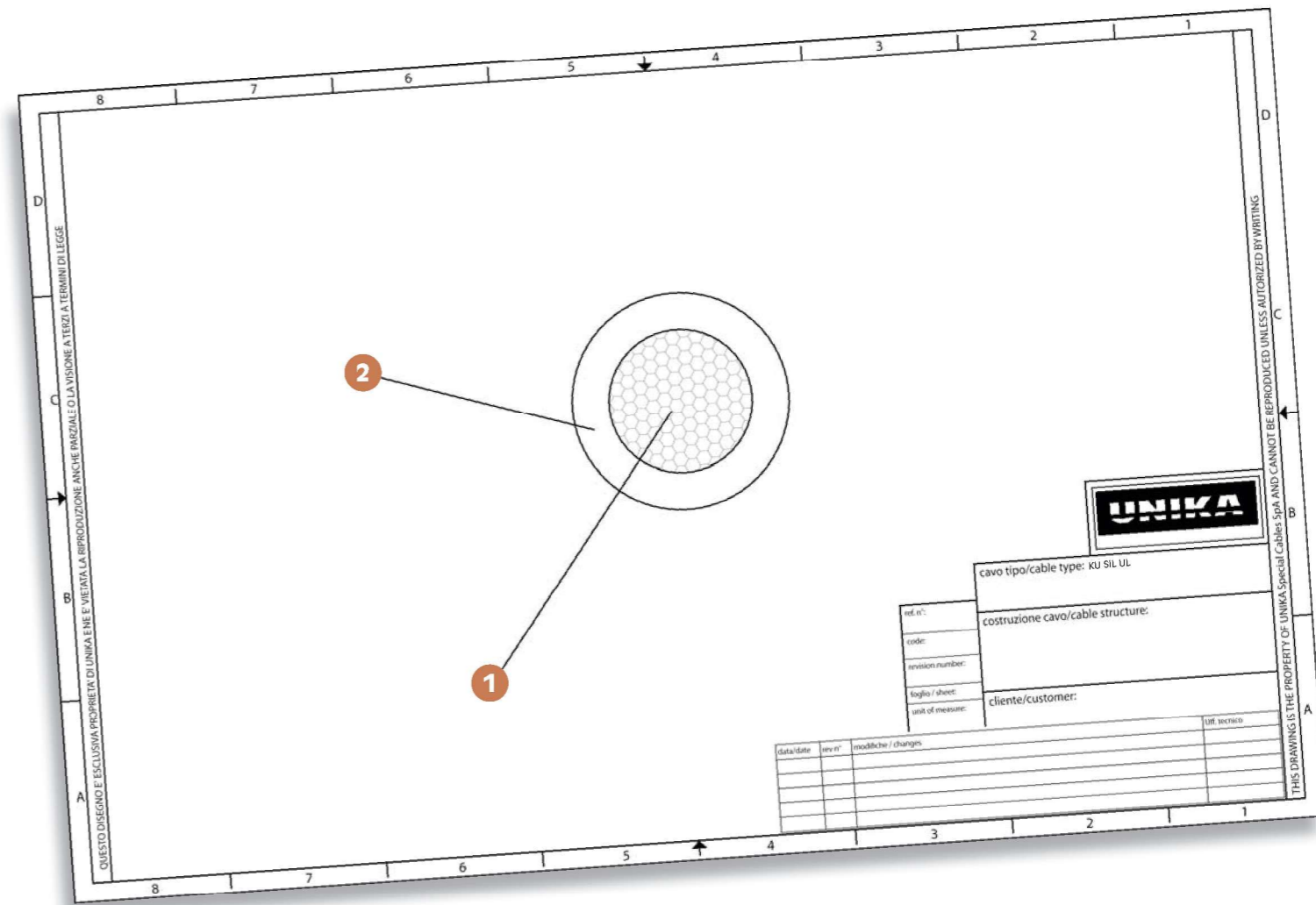
UNIKA (Italy) - KU SIL - cRus AWM style 3644 150°C 1000V FT2 CE



	Dati tecnici	Technical data
<b>Conduttore Conductor</b>	① Rame stagnato	Tinned copper
<b>Isolamento Insulation</b>	② Silicone compound di qualità EI2 secondo norma EN 50363-1 UL 1581 tab. 50.210 e CSA C22.2 n° 210	Silicone compound EI2 quality, according to CEI EN 50363-1 standard, UL 1581 tab. 50.210 and CSA C22.2 n° 210
<b>Treccia tessile (facoltativo) Textile braid (Optional)</b>	Disponibile su richiesta style 3937	Available up on request style 3937
<b>Tensione di lavoro Operating voltage</b>	1000 V	1000 V
<b>Temperatura di lavoro Operating temperature</b>	Posa fissa -40°C + 150°C	Fixed installation -40°C + 150°C
<b>Raggio di curvatura minimo Minimum bending radius</b>	Posa fissa 5 x diametro esterno	Fixed installation 5 x outer diameter
<b>Comportamento al fuoco Fire behaviour</b>	Conforme a IEC 60332-1-2, UL 758 e CSA C22.2 n° 210 prova FT2	According to IEC 60332-1-2, UL 758 and CSA C22.2 n° 210 test FT2
<b>Contenuto di alogeni Halogen content</b>	≤ 0,5% secondo IEC 60754-1	≤ 0,5% according to IEC 60754-1

Cavi unipolari in silicone idoneo per applicazioni in ambienti con alte temperature  
**Approvato UL/CSA:  
150 °C 1000v style 3644**

Single core silicon cables for overheated environments applications  
**UL/CSA approved:  
150 °C 1000v style 3644**



codice code	sezione cross-section [mm²/AWG]	diametro nominale nominal diameter [mm]	massa Cu Cu mass [kg/km]	massa cavo cable mass [kg/km]
S4014S...	0,5 (AWG 21)	2,45	4,8	10,9
S4015S...	0,75 (AWG 19)	2,75	7,2	14
S4016S...	1 (AWG 18)	2,85	9,6	17,2
S4017S...	1,5 (AWG 16)	3,15	14,4	22,2
S4019S...	2,5 (AWG 14)	3,55	24	33,1
S401AS...	4 (AWG 12)	4,15	38	50
S401BS...	6 (AWG 10)	5,5	58	78
S401DS...	10 (AWG 8)	7,65	96	133
S401ES...	16 (AWG 6)	8,45	154	192
S401FS...	25 (AWG 4)	9,85	240	289
S401GS...	35 (AWG 2)	10,95	336	386
S401HS...	50 (AWG 1)	13,5	480	558
S401JS...	70 (AWG 2/0)	15,5	672,2	775
S401KS...	95 (AWG 3/0)	17,5	912	1004
S401LS...	120 (AWG 4/0)	18,9	1152	1206
S401MS...	150 (AWG 250)	21,2	1440	1548
S401NS...	185 (AWG 350)	23,3	1776	1936

Colore colors	Cod. commerciale Code
Giallo/verde Green/yellow	...Q
Nero Black	...B
Blu chiaro Light Blue	...C
Blu scuro Dark Blue	...D
Marrone Brown	...E
Giallo Yellow	...J
Verde Green	...A
Viola Violet	...M
Rosa Pink	...N
Arancio Orange	...H
Rosso Red	...G
Bianco White	...K
Grigio Grey	...L